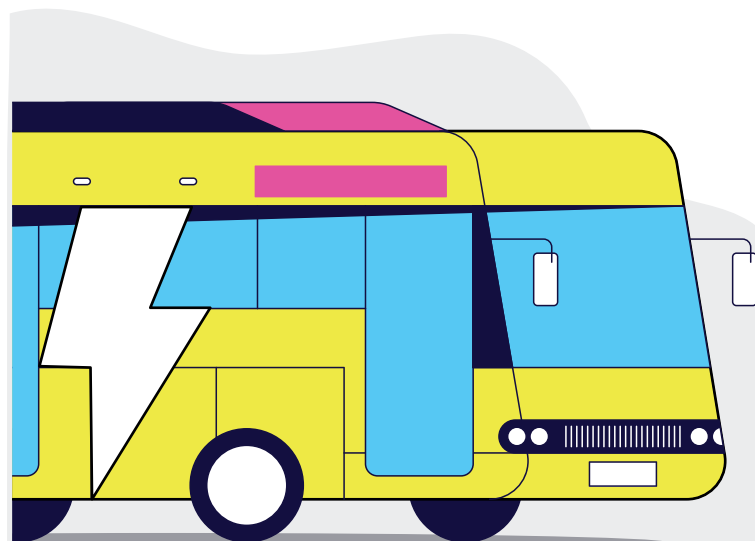


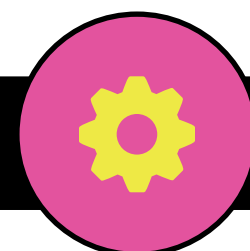
# PASSO A PASSO PARA INCLUIR ÔNIBUS ELÉTRICOS EM SUA REDE DE TRANSPORTE

Para garantir que o sistema elétrico funcione adequadamente, atente-se a recomendações de planejamento visando à eficiência operacional e o impacto social na qualidade do serviço.



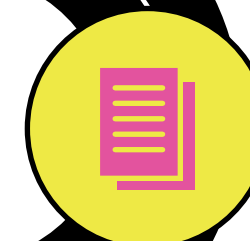
## ESCOLHA O TIPO DE ÔNIBUS

Compreender a variedade existente e combiná-la à necessidade operacional de sua cidade é fundamental para criar o sistema de transporte eletrificado.



## FAÇA PROJETOS-PILOTO

Os testes permitem medir o desempenho dos veículos, experimentar cronogramas de operação e manutenção, capacitar funcionários e coletar dados para planejar a estratégia de transição.



## REVEJA OS CONTRATOS

Considere as novas partes interessadas e os papéis dos diferentes eixos de atuação (como operação, gestão, carregamento e manutenção).



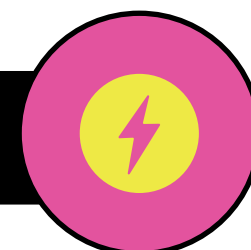
## PLANEJE AS ROTAS

Considere as necessidades de eficiência operacional e a oportunidade de impactar prioritariamente a população mais vulnerável e que mais depende do transporte público por ônibus.



## PLANEJE UM NOVO MODELO DE FINANCIAMENTO

Devido às diferenças em despesas de capital e operacionais entre ônibus elétricos e não elétricos, pode ser necessário adotar um novo modelo financeiro e a criação de incentivos.



## IMPLANTE INFRAESTRUTURA PARA CARREGAMENTO

Eletrificar frotas significa substituir um sistema de ônibus que usava postos de combustível por uma infraestrutura ainda pouco comum nas cidades, que são os eletropostos.

